

# Prima®



## SMART CHOICE FOR YOUR PROJECT



มอก. 2753-2559

ผลิตภัณฑ์เหล็กเคลือบสี PRIMA® ได้รับการพัฒนาจากบริษัท เอ็นเอส บลูสโคป (ประเทศไทย) จำกัด โดยการนำผลิตภัณฑ์เหล็กแผ่นเคลือบ อะลูมิเนียม 55% ผสมสังกะสี มาทำการเคลือบสีคุณภาพสูง ด้วยเทคโนโลยีของ บลูสโคป ซึ่งทำให้ผลิตภัณฑ์มีคุณสมบัติในการป้องกันการกัดกร่อนได้อย่างดีเยี่ยม สามารถติดตั้งรูปได้ง่าย มีอายุการใช้งานยาวนานและทนต่อทุกสภาวะอากาศ ด้วยเทคโนโลยีจาก บลูสโคป ที่นำมาใช้กับผลิตภัณฑ์เหล็กเคลือบสี ช่วยทำให้มั่นใจว่าสีที่เคลือบจะไม่แตกร้าวหรือหลุดร่อนเมื่อมีการนำไปรีดขึ้นรูปและยังมีสีให้เลือกมากมาย

PRIMA® steel is a pre-painted steel. It has been developed by NS BlueScope (Thailand) Limited using high quality paint over Zinc – Aluminum 55% coating AZ 150 Steel which gives it good corrosion resistance, excellence formability, long life and makes it highly durable in Thailand's environmental conditions, an attractive appearance. The technology used on PRIMA® steel ensures that paint will not crack or peel during standard roll forming. And it is available in a range of good looking colours.

### Prima® พรีเม้า®



รับประกันไม่ผุกร่อน 25 ปี



รับประกันสีไม่ซีดจาง 7 ปี



มอก. 2753-2559



ติดตั้งง่าย



ใช้ได้ทั้งงานภายใน และภายนอก

# Prima®

PRE-PAINTED  
STEEL INNOVATED  
FROM BlueScope



## DIMENSION : ขนาดของผลิตภัณฑ์

Base Metal Thickness (mm) ความหนาแผ่นเหล็กก่อนเคลือบ (มม.)	Width Range (mm) ช่วงความกว้าง (มม.)
0.30, 0.35, 0.40, 0.42, 0.45	914 / 940 / 1219

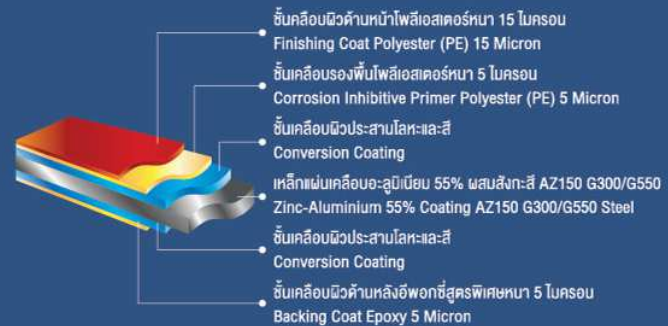
## SPECIFICATION

Preferred Substrate	Coating	Steel Grade
Zinc-Aluminium 55%	AZ150	300, 550

## มั่นใจกว่า ด้วยการเคลือบ AZ150

เหล็กเคลือบสีพริมา® ผลิตจากการนำเหล็กเคลือบโลหะสังกะสี (เหล็กแผ่นเคลือบอะลูมิเนียม 55% ผสมสังกะสี) ที่ผ่านการรับรองมาตรฐานผลิตภัณฑ์อุตสาหกรรม มอก. 2228-2559 มาเคลือบสีโดยเหล็กเคลือบโลหะสังกะสี จะมียุติบ่มที่ช่วยป้องกันชั้นเหล็กจากการสัมผัสชั้นบรรยากาศ (barrier protection of Aluminium) และสังกะสีที่จะเสียสละตัวเองเพื่อไปปกป้องบริเวณรอยตัดและรอยบุ๋ม (galvanic protection of Zinc) จากการปกป้องทั้งสองแบบนี้ ทำให้เหล็กเคลือบโลหะสังกะสี (AZ150 ซิงค์-อะลูมิเนียม 55% ที่ 150 กรัมต่อตารางเมตร) มีอายุการใช้งานโดยเฉลี่ยมากกว่าเหล็กเคลือบสังกะสี (Z275-สังกะสี 275 กรัมต่อตารางเมตร) ถึง 4 เท่าในสภาวะแวดล้อมเดียวกัน

## PRIMA® steel Layer : ชั้นเคลือบเหล็กเคลือบสี PRIMA®



## สีเคลือบด้านหลัง / BACKING COAT

เทคโนโลยีชั้นเคลือบสีด้านหลัง สูตรพิเศษ  
เพิ่มประสิทธิภาพการยึดเกาะกับ  
ฉนวนมากขึ้น

New formula epoxy backing coat  
layer significantly improve the adhesive  
properties insulation



ชั้นเคลือบสีด้านหลังแบบอื่น ๆ  
Other Back Paint



ชั้นเคลือบสีด้านหลังอีพ็อกซี่  
สูตรพิเศษ  
New formula  
Backing coat Epoxy

บริษัท เอ็นเอส บลูสโคป (ประเทศไทย) จำกัด ได้รับการรับรองมาตรฐานผลิตภัณฑ์อุตสาหกรรมเหล็กกล้าทรงแบนรีดเย็นเคลือบอะลูมิเนียม 55% ผสมสังกะสี โดยกรรมวิธีจุ่มร้อน และเคลือบสีมาตรฐาน เลขที่ มอก. 2753-2559 จากสำนักงานมาตรฐานผลิตภัณฑ์อุตสาหกรรม

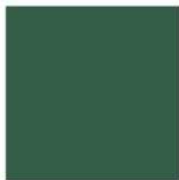


มอก. 2753-2559

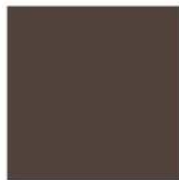
## THE COLOUR RANGE



Garlic White



Avocado  
Green



Sapodilla  
Brown



Butterfly Pea  
Blue



Pepper Grey



Berry Red

- ค่าของสีที่มาจากกระบวนการผลิตที่ต่างกัน แม้ว่าจะผ่านเกณฑ์มาตรฐานคุณภาพที่กำหนดไว้ แต่อาจมีความเบี่ยงเบนของสีบ้างเล็กน้อย ดังนั้นหากเป็นงานติดตั้งอาคารเดียวกัน แนะนำให้ใช้เหล็กเคลือบสีที่ผลิตจากกระบวนการผลิตเดียวกัน
- สีอาจผิดเพี้ยนเนื่องจากข้อจำกัดทางด้านงานพิมพ์

- Due to the difference weathering characteristic of paint from difference batch, care should be taken to avoid mixing products on the same project.
- Colours may be varied due to the quality of brochure printing.

\*เงื่อนไขการรับประกันเป็นไปตามที่ บริษัทฯ กำหนด \*All warranties are subjected to NS BlueScope (THAILAND) Ltd. 's Terms and Conditions

NS BlueScope (Thailand) Limited

Marketing & Sales Office :

188 Spring Tower Building, Unit 1-5, 14 Floor, Thung Phayathai, Rajthawi, Bangkok 10400

Telephone : +66 (0) 2333 3000 (Automatic) Facsimile : +66 (0) 2333 3001-2

Hotline: 02 333 3030



www.nsbluescope.com/th



BlueScope Thailand