

สำหรับโรงเรือนแบบปิด

“บลูสโคป  
เราตอบโจทย์  
เรื่องการลงทุน”



โรงเรือนโทโซ



โรงเรือนโทเนื่อ



- ✔ ลงทุนครั้งเดียว ทน คุ้ม ไม่ต้องเปลี่ยน หมดปัญหาเรื่องสนิม
- ✔ หมดห่วงเรื่องไฟไหม้
- ✔ สามารถควบคุมอุณหภูมิได้

- ✔ รับประกันสูงสุด 20 ปี\*
- ✔ หาซื้อง่าย มีตัวแทนจำหน่ายทั่วประเทศ

รับประกันสูงสุด  
**20** ปี

\*เงื่อนไขการรับประกัน เป็นไปตาม  
สินค้า การใช้งาน และเงื่อนไขบริษัทฯ  
อ่านเพิ่มเติมได้ที่



## เมทัลชีท ทั่วไปในท้องตลาด คุณภาพไม่ดีอายุการใช้งานสั้น



## เสียงจากผู้ใช้งานจริง

“ที่บริษัท ไม่ได้มีงบประมาณที่จะซ่อมหลังคา หรือเปลี่ยนหลังคา ถ้าเกิดสนิมผุจนหลังคารั่ว นี่เรื่องใหญ่เลย ลงทุนครั้งเดียวใช้ยาวๆ เลยดีกว่า”

“ถ้าหลังคา ฝ้า ขึ้นสนิมผุจนทะลุ พอฝนตกน้ำรั่ว ใต้อ่างจะอยู่ไม่ได้ นกหนูเข้าไปทำรัง เกิดเชื้อโรคกินพอดิ ระยะเวลาเลี้ยง 45 วัน ต้องทำให้ค้ำมีความสูง กินได้อยู่สบายไม่แออัด อากาศต้องเย็นสบาย”

“เราเลี้ยงระบบปิด ถ้าหลังคารั่ว ระบบ EVAP คุดูอากาศออกแรงๆ หลังคาปลิวได้เลยนะ”

“เลือกใช้ บลูสโคป ทำฝ้า หลังคา และผนัง ก็เพราะมั่นใจในคุณภาพ ลดการซ่อมแซมได้เยอะ”

“เดิมใช้ผ้าใบ ตอนนั้นไฟไหม้ ไฟลามเร็วมาก เสียหายเยอะมาก”

“ใช้เมทัลชีทแทนผ้าใบช่วยลดอุณหภูมิ ในอาคารได้ 2-3 องศา และถ้าใช้ Sandwich Panel จะช่วยควบคุมอุณหภูมิในอาคารได้ดี และใช้ได้นาน”

## โรงเรือนแบบปิดที่ใช้สินค้า เมทัลชีท บลูสโคป



## เพราะ เมทัลชีท บลูสโคป

- ✔ **ประสบการณ์ยาวนาน**  
ผลิตในประเทศไทย กว่า 36 ปี
- ✔ **สินค้าดี มีคุณภาพ** ชั้นเคลือบสม่ำเสมอ
- ✔ **ไม่โก่งขึ้นเคลือบ** ตรวจสอบได้ และมี มอก.
- ✔ **สามารถตัดฉนวนได้** เหมาะใช้งาน Sandwich Panel
- ✔ **มีสินค้าครบ** ทั้งหลังคา ผนัง ฝ้า และโครงหลังคา
- ✔ **มีฟาร์มชั้นนำ และท้องถิ่น ใช้จริง**
- ✔ **มีทีมเทคนิค พร้อมให้คำแนะนำ**

ฯเงื่อนไขการรับประกัน เป็นไปตาม สินค้า การใช้งาน และเงื่อนไขบริษัทฯ



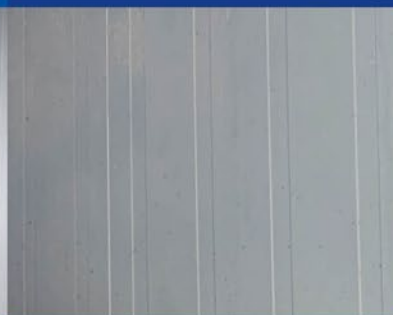
หลังคาบลูสโคป  
ติดตั้งปี 2546



ฝ้าบลูสโคป  
ติดตั้งปี 2546

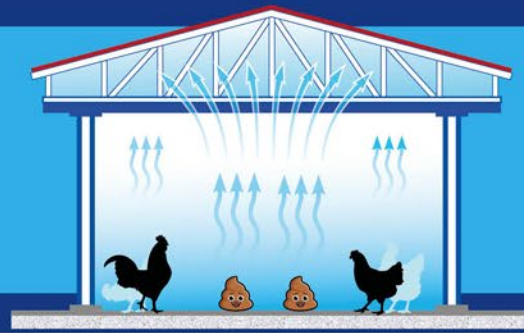


ผนังภายนอก บลูสโคป  
ติดตั้งปี 2556

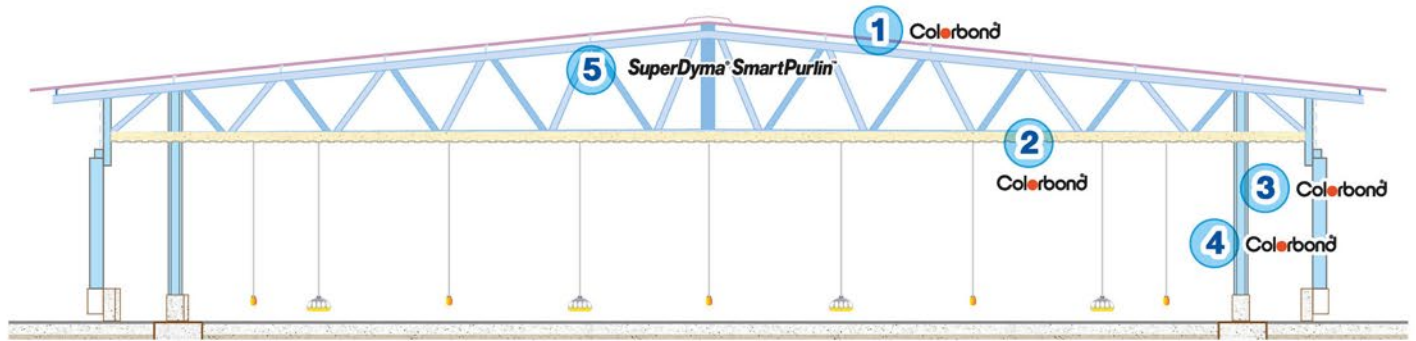


ผนังภายในบลูสโคป  
ติดตั้งปี 2556

# สินค้าที่แนะนำ สำหรับโรงเรือนแบบปิด



## ตัวอย่างการเลือกใช้สินค้า



1 หลังคา 2 ฝ้า 3 ผนังด้านนอก 4 ผนังด้านใน 5 โครงสร้างหลังคา และผนัง

## หลังคา ผนัง และฝ้า

รุ่น	การใช้งาน	จุดเด่น	การรับประกัน ไม่ผูกมัดจนทะลุ* สำหรับโรงเรือนแบบปิด			
			หลังคา ฝ้า	ฝ้า	ผนัง ด้านใน	ผนัง ด้านนอก
รุ่นมีสี	ภายนอก และภายในอาคาร ชั้นเคลือบ Zinc-Aluminium 55%	<ul style="list-style-type: none"> <li>สะท้อนความร้อน เพราะมี Thermatech® Technology</li> <li>สีไม่หม่นหมอง ลดการเกาะของฝุ่น เพราะมี Clean Technology</li> </ul>	20 ปี	10 ปี	10 ปี	20 ปี
	ภายในอาคาร ชั้นเคลือบ Zn-Al 11% -Mg 3%	<ul style="list-style-type: none"> <li>ทำความสะอาดง่าย เพราะมี Zilicon Shield™ Technology</li> <li>เหมาะสำหรับใช้งานอุตสาหกรรมอาหาร เพราะสีเคลือบ ผ่านการรับรอง US FDA และ ได้รับการรับรอง HACCP</li> </ul>	8 ปี	5 ปี	5 ปี	8 ปี
	ภายนอก และภายในอาคาร ชั้นเคลือบ Zn-Al 55%	<ul style="list-style-type: none"> <li>ทำความสะอาดง่าย เพราะมี Zilicon Shield™ Technology</li> <li>เหมาะสำหรับใช้งานอุตสาหกรรมอาหาร เพราะสีเคลือบ ผ่านการรับรอง US FDA และ ได้รับการรับรอง HACCP</li> </ul>	ไม่แนะนำ สำหรับงาน ภายนอก อาคาร	6 ปี	6 ปี	ไม่แนะนำ สำหรับงาน ภายนอก อาคาร
รุ่นสีซิงค์	ภายนอก และภายในอาคาร ชั้นเคลือบ Zn-Al 55%		10 ปี	5 ปี	5 ปี	10 ปี
	ภายนอก และภายในอาคาร ชั้นเคลือบ Zn-Al 55%		5 ปี	3 ปี	3 ปี	5 ปี

## โครงสร้างหลังคา และผนัง

รุ่น	การใช้งาน	การรับประกันโครงสร้างไม่พังอันเนื่องมาจากการกัดกร่อน สำหรับโรงเรือนแบบปิด
SuperDyma® SmartPurlin™	โครงสร้างหลังคาและผนัง ชั้นเคลือบ SuperDyma® ZM180	6 ปี



\*เงื่อนไขการรับประกัน เป็นไปตามสินค้า การใช้งาน และเงื่อนไขบริษัทฯ



# โครงการที่ใช้สินค้าบลูสโคป



บริษัท ซีพีเอฟ (ประเทศไทย) จำกัด (มหาชน)



B. Foods Product International Co., Ltd. ไทรราช



สุนทรฟาร์ม (ราชาไข่ไก่) บริษัท คิงส์ เอ็กส์ (ประเทศไทย) จำกัด



บริษัท ซุปเปอร์ ฟาร์ม จำกัด



บริษัท ไท่พินธุ์ พีพี แก่งคอย จำกัด



บริษัท อริณย์กาญจน์ จำกัด

## ของแท้ ต้องมองหา



ใบรับประกัน

ด้านบนแผ่น ทูกระยะ 2 เมตร ด้วยไฟ UV Blacklight

COLORBOND® BMT:0.42 APT:0.51 XXXXXXXXXXXXXXXX

ด้านใต้แผ่น ทูกระยะ 5 เมตร

COLORBOND® Steel by BlueScope A2150 G550 BMT:0.42 APT:0.51 ฅ มฉก.2753-2559 XXXXXXXXXXXXXXXX

บริษัท เอ็นเอส บลูสโคป (ประเทศไทย) จำกัด  
NS BlueScope (Thailand) Limited

แผนกการตลาดและการขาย :  
188 อาคาร สปริง ทาวเวอร์ ยูนิต 1-5 ชั้น 14 ถนนพญาไท  
แขวงทุ่งพญาไท เขตราชเทวี กรุงเทพมหานคร 10400

Hotline: 02 333 3030



f BlueScope Thailand



www.nsbluescope.com/th

ติดต่อสอบถามเพิ่มเติม